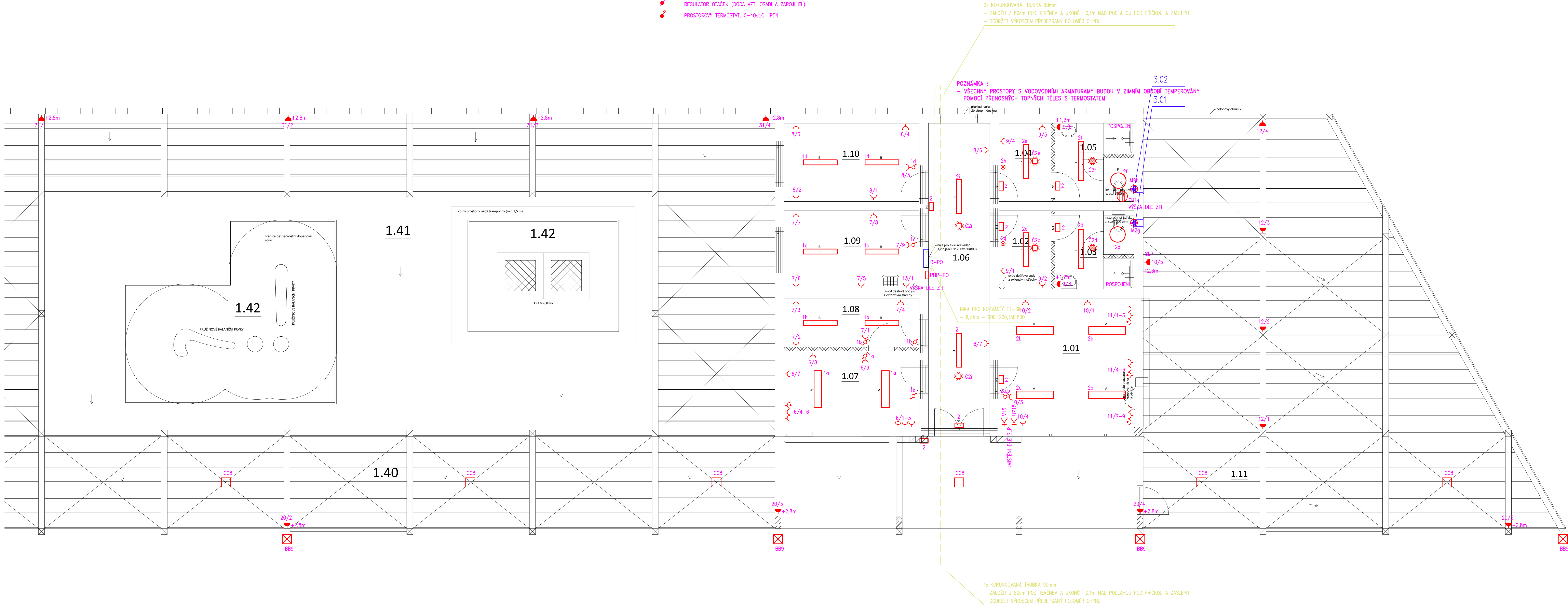


- P...
SPINAČ, IP20
PŘEPÍNAČ STŘÍDAVÝ, IP20
PŘEPÍNAČ DVOJITÝ STŘÍDAVÝ, IP20
PŘEPÍNAČ KŘÍŽOVÝ, IP20
PŘEPÍNAČ SERIOVÝ, IP20
PŘEPÍNAČ, SPINAČ IP54, NÁSTĚNNÝ (ZAPUŠTĚNÝ)
ZÁSUVKA 230V, IP20
ZÁSUVKA 230V, IP20, CHRÁNĚNÁ
ZÁSUVKA 230V/IP54 NÁSTĚNNÁ (ZAPUŠTĚNÁ)
VENTILÁTOR
OVLADAČ, 230V/10A, IP20, DO KRABICE POD OVLADAČ OSADIT NASTAVITELNÝ DOBĚH PRO VZT 230V/40W (DOBĚH DODÁ OSADÍ A ZAPOJÍ ELEKTRO)
OVLADAČ, 230V/10A, IP20, PRO VZT (DOBĚH SOUČÁSTI VENTILÁTORU)
OVLADAČ, 230V/10A, IP54, PRO VZT (DOBĚH SOUČÁSTI VENTILÁTORU)
STROPNÍ POKRYTOVÉ ČÍLO 360°, DOSAH MIN. 6m, RELÉ, IP20 NASTAVITELNÝ ČAS A OTULNOST
STROPNÍ POKRYTOVÉ ČÍLO 360°, DOSAH MIN. 6m, RELÉ, IP54 NASTAVITELNÝ ČAS A OTULNOST
ROZBITNÉ TLAČÍTKO "TOTAL STOP", S ARETACÍ, IP54
VYPÍNAČ, 400V/16-32A, IP54, POLOZAPUŠTĚNÝ
REGULATOR OTÁČEK (DODÁ VZT, OSADÍ A ZAPOJÍ EL)
PROSTOROVÝ TERMOSTAT, 0-40st.C, IP54

Označení svítidla	Typ	Název	Světelné zdroje
A	GRIF.-LED-OP-7400-4K,IP40	Interiérové LED svítidlo	1 x LED, 51W, 5185lm, Ra80, 0K
B	FO.-LED-6350-4K,IP40	Interiérové LED svítidlo,přisazené	1 x LED, 47W, 4692lm, Ra80, 0K
C	PUL.-LED-PC-5070-4K, IP54	Interiérové LED svítidlo,přisazené	1 x LED, 36W, 5070lm, Ra80, 4000K
D	COR.-SQ-LED-5280-4K,IP65	Interior LED luminaire	1 x LED, 32W, 3840lm, Ra80, 0K
E	EXT.-LED-5000-236-4K,IP66	LED průmyslové zářivkové, zavěšené	1 x LED, 36W, 4084lm, Ra80, 4000K
F	PUL.-LED-PC-7640-4K, IP54	Interiérové LED svítidlo,přisazené	1 x LED, 56W, 7640lm, Ra80, 4000K
G	MAWE....-LED-7400-4K,IP40	Interiérové LED svítidlo závěsné	1 x LED, 50W, 4187lm, Ra80, 0K
N1	PAL.-LED-1-E1P-ST, 1h,IP65	Nouzové LED svítidlo s piktogramem	5 x LED, 0,2W, 25,6lm, Ra70, 5700K
N2	DIO.-M2-ST, 1h,IP65	Nouzové LED svítidlo	1 x Integral module 1xLED, 3,7W, 245lm, Ra70, 5700K

- ☐ "cc" – PŘISAZENÉ LED SVÍTIDLO, STÍMÁNÍ DALI, 20-30W, IP54 (KRACHLE / KVADR) MONTÁŽNÍ VÝŠKA 2,8m, TYPOVÉ SCHODNÉ SE SVÍTIDLY VENKOVNÍHO OSVĚTLENÍ
☒ "bb" – NÁSTĚNNÉ LED SVÍTIDLO, STÍMÁNÍ DALI, 30-40W, IP54 (KRACHLE / KVADR) MONTÁŽNÍ VÝŠKA 2,5m, TYPOVÉ SCHODNÉ SE SVÍTIDLY VENKOVNÍHO OSVĚTLENÍ

POZNÁMKA :
PŘESNÝ TYP SVÍTIDEL URČÍ ARCHITEKT A NA ZÁKLADĚ VYBRANÉHO SVÍTIDLA MUSÍ BÝT PROVEDEN KONTROLNÍ VÝPOČET



- POZNÁMKY :
- KOORDINAČNÍ VÝKRESY JEDNOTLIVÝCH PROFESÍ JSOU SOUČÁSTÍ STAVEBNÍHO PROJEKTU
- VÝŠKOVÉ UMÍSTĚNÍ EL. PŘÍSTROJŮ A KRABIC JE DLE POŽADAVKŮ INVESTORA A BUDE URČENO PŘED HRUBOU MONTÁŽÍ
- TYPY A PROVEDENÍ VYPÍNAČŮ A ZÁSUVEK URČÍ INVESTOR PŘED HRUBOU MONTÁŽÍ
- VYBRANÉMU TYPU MUSEJÍ BÝT PŘÍPADOVĚNÝ INSTALAČNÍ KRABICE
- VEŠKÉRE KOVĚ HMOTY PROCHÁZEJÍCÍ STŘECHOU (POTRUBÍ, ROZVODY, ...) MUSÍ BÝT PŘED PROCHODEM STŘECHOU POSPOJENY A UZEMĚNÝ (VODÍCÍ, ČY110)
- TYPY A PROVEDENÍ KONCOVÝCH PRVKŮ (VYPÍNAČE A ZÁSUVKY)
- URČÍ INVESTOR PŘED HRUBOU MONTÁŽÍ
- PŘEDNOSTNĚ POUŽÍVAT WAGO SVORKY V KRABICÍCH POD VYPÍNAČI (INVESTOR SI NEPŘEJE OSAZOVÁNÍ ROZVODNÝCH KRABIC)
- PŘESNÉ UMÍSTĚNÍ VÝVODŮ A ZÁSUVEK V PROSTORU KUCHYNSKÉ LINKY SI URČÍ DODAVATEL KUCHYNĚ
- SKUPINY INSTALAČNÍCH PŘÍSTROJŮ (MNO DVOJZÁSUVKY) MUSÍ BÝT UMÍSTOVÁNY DO SPOLEČNÝCH RÁMEČKŮ A TO V ZÁVISLOSTI NA KONKRÉTNĚ ZVOLĚNÉ VÝROBĚ A VLÁSTNÍM PROVEDENÍ INSTALAČNÍCH PŘÍSTROJŮ (PŘESNÉ UMÍSTĚNÍ A ORIENTACI SESTAV URČÍ INVESTOR)
- DŘÁŽKOVÁNÍ PRO KABELOVÉ ROZVODY A TRUBKY PROVÁDĚT VÝHRADNĚ FREZOVÁNÍM (INVESTOR – STAVEBNÍ DOZOR URČÍ MAXIMÁLNÍ PŘÍPUSTNOU HLOUBKU DŘÁŽKOVÁNÍ PRO JEDNOTLIVÉ PROSTORY)
- KAPSY PRO INSTALAČNÍ KRABICE VE ZDĚNÝCH KONSTRUKCÍCH PROVÁDĚT VÝHRADNĚ VYKRUŽOVÁNÍM (INVESTOR – STAVEBNÍ DOZOR URČÍ MAXIMÁLNÍ PŘÍPUSTNOU HLOUBKU)
- VICENÁSOBNÉ RÁMEČKY BUDOU ŘEŠENY AŽ PŘI KOMPLETACI A TO DLE TYPU PŘÍSTROJŮ
- VŠECHY VÝVODY, VYPÍNAČŮ, TLAČÍTEK A ZÁSUVEK URČÍ INVESTOR PŘED HRUBOU MONTÁŽÍ
- V JEDNOTLIVÝCH KOUPELNÁCH MUSÍ BÝT PROVEDENO POSPOJENÍ DLE ČSN 33 2000-7-701 ed.2
- PŘESNÉ ROZMÍSTĚNÍ VZT ZAŘÍZENÍ ... VIZ. SAMOSTATNÁ PD VZT
- PROVEDE SE POSPOJENÍ POTRUBÍ (VZT, ZT, OT ...) PŘED PROCHODEM STŘEŠNÍ KONSTRUKCI VODIČEM CY 10 Z NEJBLIŽŠÍ PŘÍPOJNICE PHP...
- VEŠKÉRE TRASY SÍLOVÝCH KABELŮ MUSÍ MÍT OD KABELOVÝCH ROZVODŮ SLABOPROUDU MINIMÁLNÍ NORMOVOU VZDÁLENOST A TO PŘI SOUBĚHU A KŘÍŽENÍ
- PŘESNÁ POLOHA A PROVEDENÍ TRAS BUDE ŘEŠENO NA DLE MÍSTNÍCH PODMÍNEK A PO KOORDINACI S OSTATNÍMI PROFESEMI VZHEDEM K OBSAZENOSTI JEDNOTLIVÝCH PROSTORŮ
- ROZVODY ELEKTROINSTALACE BUDOU PROVEDENY POD OMÍTKOU, V PODLAŽE A STROPU
- ZÁSUVKY A VYPÍNAČE NA WC A V KOUPELNĚ BUDOU UMÍSTĚNÝ DLE ČSN 33 2000-7-701 ed.2
- PŘESNÉ UMÍSTĚNÍ VENTILÁTORŮ JE DÁNO PROJEKTEM VZDUCHOTECHNIKY
- BUDE PROVEDENO POSPOJENÍ ZAŘÍZENÍ VZT A UT
- ATYPICKÉ UMÍSTĚNÍ EL. PŘÍSTROJŮ V KOUPELNÁCH ŘEŠIT DLE ČSN 33 2000-7-701 ed.2
- VÝPOČET OSVĚTLENÍ A NÁVRH ROZMÍSTĚNÍ SVÍTIDEL PROVEDLA FIRM VÝKRYCH NA ZÁKLADĚ POŽADAVKŮ ARCHITEKTŮ
- VÝPOČET OSVĚTLENÍ JE PROVEDEN PRO KONKRÉTNÍ SVÍTIDLA UVEDENÁ V LEGENDĚ (POKUD BUDE PROVEDENA NÁHRADA NAVRŽENÝCH SVÍTIDEL MUSÍ BÝT PROVEDEN PŘEPOČET OSV. NA NORMOVÉ HODNOTY)
- PŘESNÝ TYP JEDNOTLIVÝCH SVÍTIDEL URČÍ ARCHITEKT NA ZÁKLADĚ PŘEDLOŽENÝCH FUNKČNÍCH VZORKŮ
- JEDNOTLIVÉ PROFESY JSOU ZAKRESLENY V CELKOVÝCH KOORDINAČNÍCH VÝKRESECH (KOORDINAČNÍ VÝKRESY JSOU SOUČÁSTÍ STAVEBNÍ ČÁSTI PROJEKTU)
- PROVEDE SE POSPOJENÍ POTRUBÍ (VZT, ZT, OT ...) PŘED PROCHODEM STŘEŠNÍ KONSTRUKCI VODIČEM CY 10 Z NEJBLIŽŠÍ PŘÍPOJNICE PHP...
- VEŠKÉRE PROSTUPY A PRŮCHODY PŘES POŽÁRNÍ OSEKY MUSÍ BÝT OPATŘENY POŽÁRNÍ UCÁPKOU S PŘÍSLUŠNOU POŽÁRNÍ ODOLOSTÍ ZE STRANY ROZVODŮ – POŽÁRNÍ UCÁPKY MUSÍ BÝT JEDNOTNĚ PRO CELÝ OBJEKT (ROZDĚLENÍ POŽÁRNÍCH OSEKŮ ŘEŠÍ PROJEKT PŮR A JE UVEDENO V KOORDINAČNÍCH VÝKRESECH STAVBY)

0,000=445,60 m n.m B.p.v. / SOUŘADNICOVÝ SYSTÉM S=UTSK

REVIZE	POPIS REVIZE	DATUM	POZNÁMKA

Generální projektant CODE, s.r.o. PARDUBICE Computer Design ICO 482 98 960		Zpracovatel části E-dir s.r.o. Kontaktní 533 41 Líně Bělohorské Čís. 229 85 130 tel. 466 616 701 edir@e-dir.cz	
Ing. J. Lněnička	Pavel Novák	ČÍSLO ZAKÁZKY 0120320	POČET FORMÁTŮ 12 A 4
INVESTOR Město Třeboň, Palackého nám. 4611, 379 01 Třeboň		DATUM 04/2020	MĚŘÍTKO 1 : 50
Rozšíření wellness centra lázní Aurora TŘEBOŇ SO 03 - NADZEMNÍ OBJEKTY 4.700 - Silnoproudá elektrotechnika		Jméno souboru DPS Č. KOPIE Č. PŘÍLOHY	
PŮDORYS - 1. část		D.1 702	